

TORANJSKA DIZALICA

F60-14

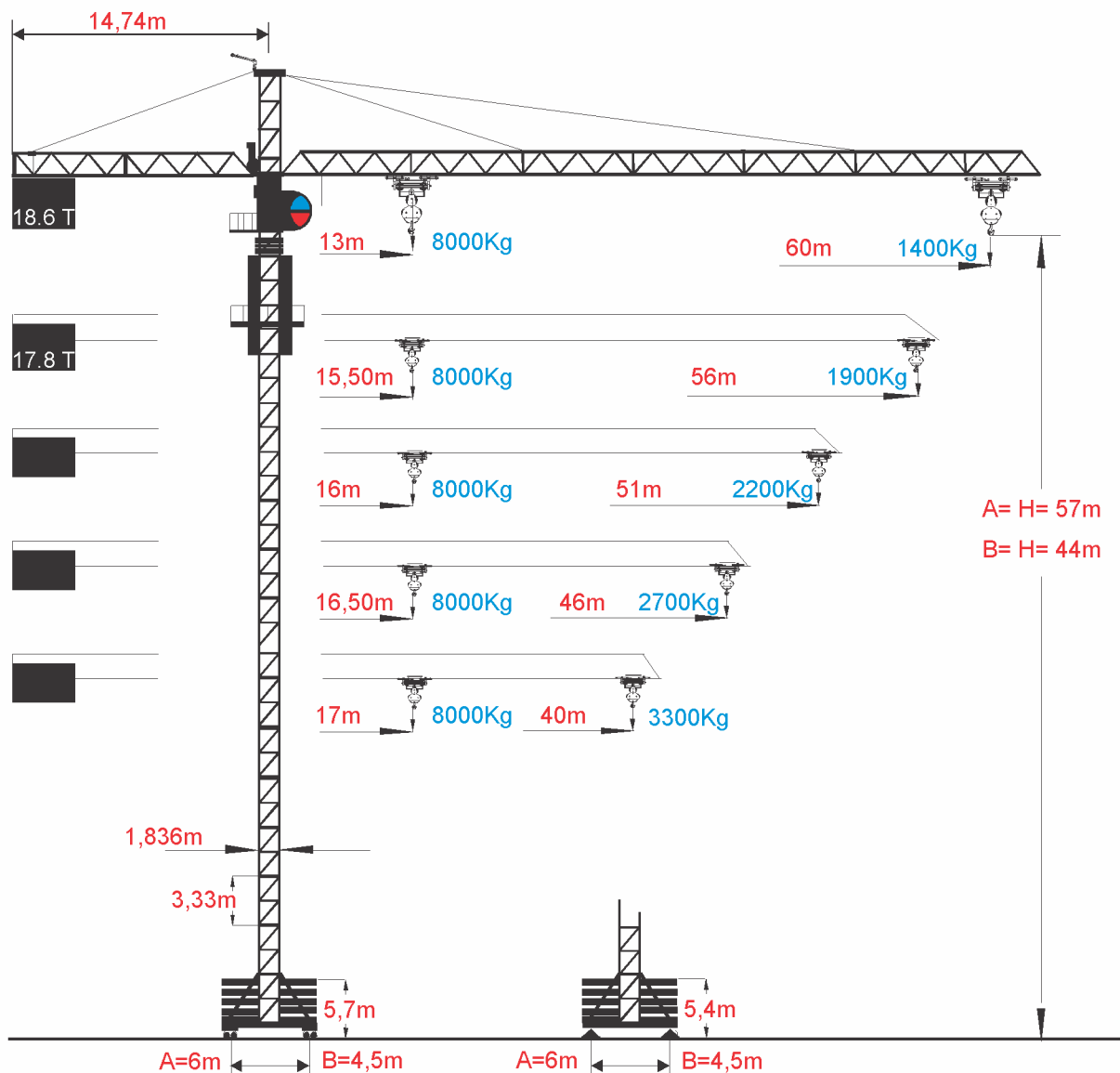


FERING

Bosna i Hercegovina
 telefon: +387(0)35 704 950
 tel/fax: +387(0)35 704 952
 e-mail: info@fering.com.ba
 web: www.fering.com.ba



STATISTIKA DIZANJA TERETA



A= H= 57m
 B= H= 44m

DIAGRAM NOSIVOSTI

DVOSTRUKO ŠNJIRANJE (I)	2,8	2,3	2	1,75	1,55	1,4				
METARA	13	20	23	25,5	35	40	45	50	55	60
ČETVEROSTUKO ŠNJIRANJE (I)	8	4,8	4	4	2,8	2,3	2	1,75	1,55	1,4
DVOSTRUKO ŠNJIRANJE (I)	4	2,95	2,6	21,5	1,9					
METARA	15,5	20	25	27,5	30,5	40	45	50	55	
ČETVEROSTUKO ŠNJIRANJE (I)	8	6	4,4	4	4	2,95	2,6	21,5	1,9	
DVOSTRUKO ŠNJIRANJE (I)	4	2,95	2,6	21,5						
METARA	16	20	25	28,5	31,5	40	45	51		
ČETVEROSTUKO ŠNJIRANJE (I)	8	6	4,4	4	4	2,95	2,6	21,5		
DVOSTRUKO ŠNJIRANJE (I)	4	3,1	3,3							
METARA	16,5	25	30	32,5	40	46				
ČETVEROSTUKO ŠNJIRANJE (I)	8	5	4	4	3,1	3,3				
DVOSTRUKO ŠNJIRANJE (I)	4	3,3								
METARA	17	25	31,5	33,5	40					
ČETVEROSTUKO ŠNJIRANJE (I)	8	5,2	4	4	3,3					

TORANJSKA DIZALICA

F60-14

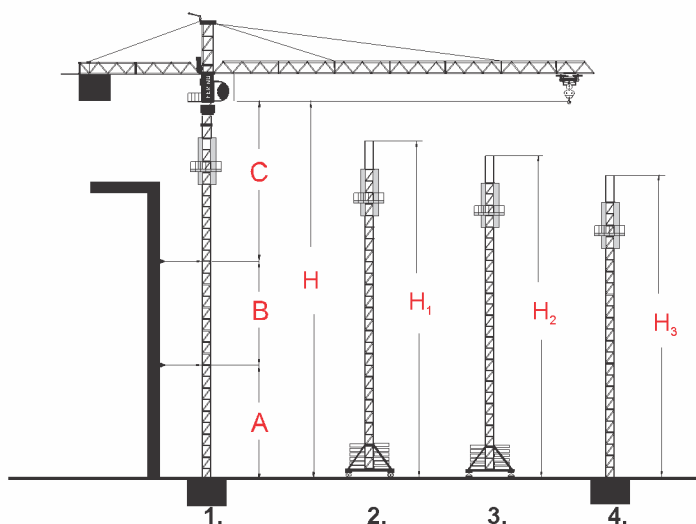


FERING

Bosna i Hercegovina
 telefon: +387(0)35 704 950
 tel/fax: +387(0)35 704 952
 e-mail: info@fering.com.ba
 web: www.fering.com.ba



NAČINI POSTAVLJANJA



metara

A	49,00
B	16,55
C	15,20

- 1.** ANKERISANA DIZALICA UZ OBJEKAT do H= 100 m
- 2.** TRANSLACIJA • Postolje tip «A» 6x6 m do H₁= 57 m
 • Postolje tip «B» 4,5x4,5 m do H₁= 44 m
- 3.** DIZALICA POSTAVLJENA NA STOPAMA
 • Postolje tip «A» 6x6 m do H₂= 56,7 m
 • Postolje tip «B» 4,5x4,5 m do H₂= 43,7 m
- 4.** DIZALICA FIKSIRANA ZA BETONSKU BAZU do H₃= 43,07 m

POGONSKA GRUPA

	kW	m/min		kW	m/min
	4	0-60		24.3 24.3 5.8	III 60
	3x1.9	0-0.8			II 30
	2x2.2	0-20			I 5
					IV
					III 30
					II 15
					I 2.5

OSNOVNI PODACI

Ovaj tip dizalice je projektovan za radove na bilo kojoj visini i prostoru, gdje se zahtijevaju velike nosivosti i brzine rada

Za ovaj tip dizalice predviđena je dužina ruke do 60m uz mogućnost prilagodjavanja po zahtjevu kupca

Može se koristiti na standardnoj visini ili sa ankerisanjem

Montaža je jednostavna, ekonomična, brza i sigurna

Svi pogoni i elektomehanički dijelovi su smješteni na okretnom dijelu kрана

Čelična konstrukcija je izradjena od čelika S 355 po EN standardu 10025

Radi se o potpuno novoj generaciji kранаova koja se prilagodjava raznim potrebama u gradjevinarstvu.