

TORANJSKA DIZALICA

F42-13



FERING

Bosna i Hercegovina
 telefon: +387(0)35 704 950
 tel/fax: +387(0)35 704 952
 e-mail: info@fering.com.ba
 web: www.fering.com.ba



STATISTIKA DIZANJA TERETA

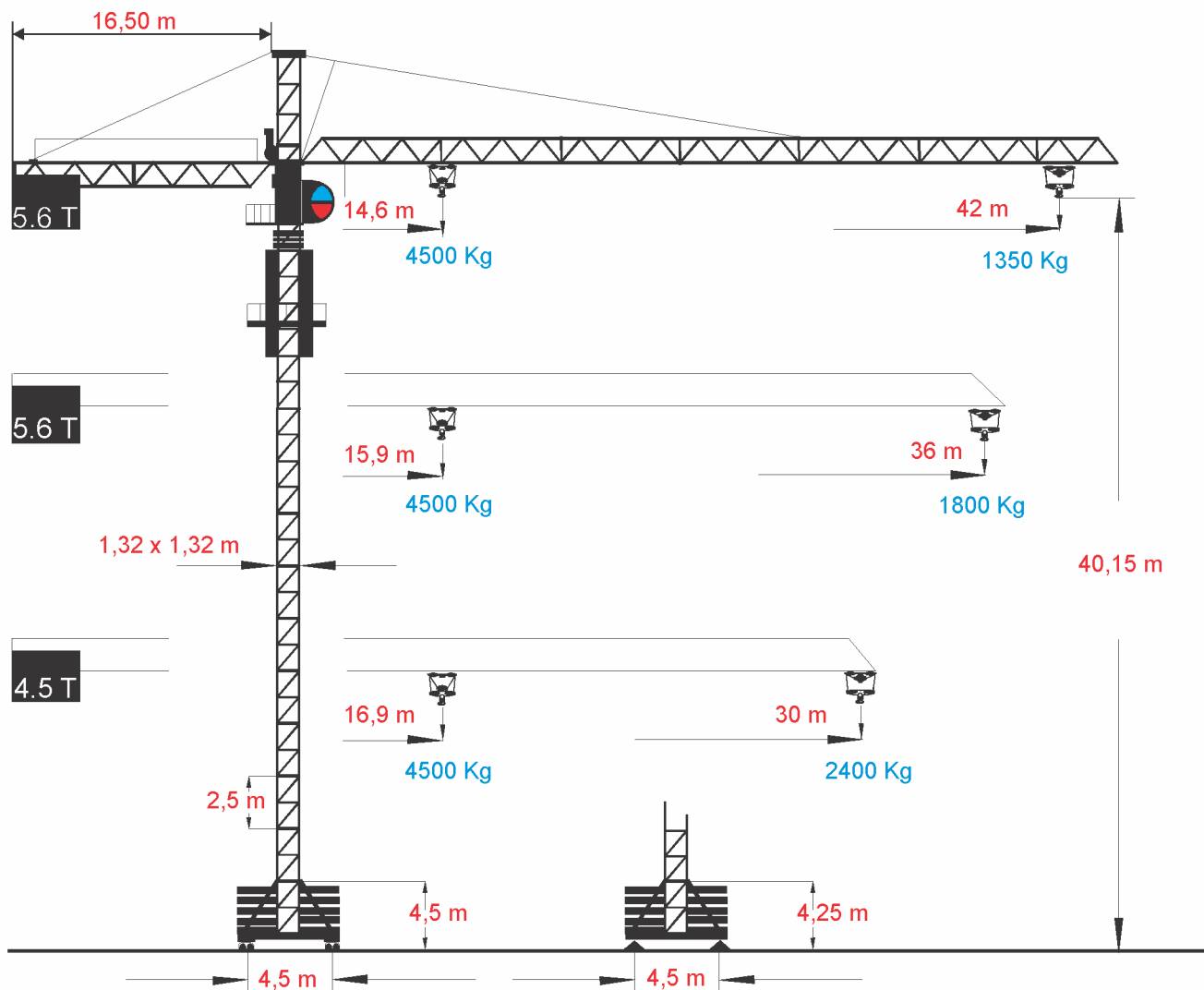
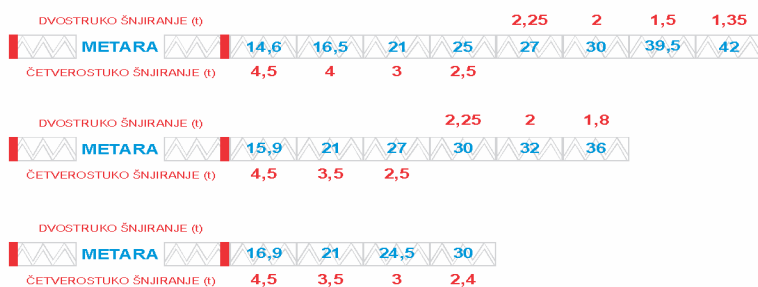
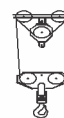


DIAGRAM NOSIVOSTI



DVOSTRUKO ŠNIRANJE (t)



ČETVEROSTUKO ŠNIRANJE (t)



TORANJSKA DIZALICA

F42-13

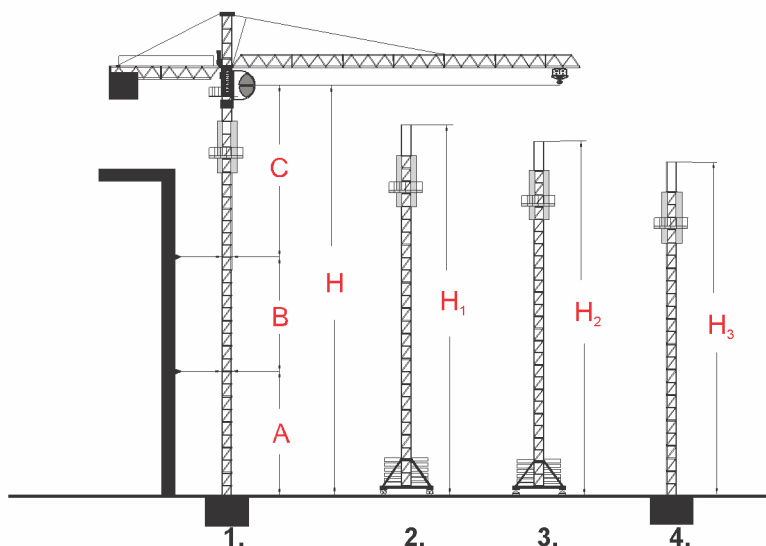


FERING

Bosna i Hercegovina
 telefon: +387(0)35 704 950
 tel/fax: +387(0)35 704 952
 e-mail: info@fering.com.ba
 web: www.fering.com.ba



NAČINI POSTAVLJANJA



metara

A	26,50
B	12,50
C	17,50

- 1 ANKERISANA DIZALICA UZ OBJEKAT do H= 165 m
- 2 TRANSLACIJA do H₁= 40,15 m
- 3 DIZALICA POSTAVLJENA NA STOPAMA do H₂= 39,9 m
- 4 DIZALICA FIKSIRANA ZA BETONSKU BAZU do H₃= 35 m

POGONSKA GRUPA

	kW	m/min		kW	m/min
	2.2/3	30/60		18.4 18.4 4.5	III 60
	2x1.9	0-09			II 30
	2x2.2	0-20			I 6
					III 30
					II 15
					I 3

OSNOVNI PODACI

STRUKTURA: Čelična konstrukcija je izradjena od čelika S 355 po EN standardu 10025.

STUB: Elementi stuba dužine 2.5 m su u zavarenoj izvedbi, međusobno spojnivi osovinicama. Na poseban zahtjev elementi mogu biti u montažno-demontažnoj izvedbi sa ravanskim rešetkama. Brza montaža osvarena je pomoću osovinica.

DOBOŠ DIZANJA: Pogon sa zupčastim reduktorom i trobrzinskim samokočivim el. motorom. Zaštita motora IP-44. Višebrzinski tip rada dizalice omogućava precizno dizanje i spuštanje tereta.

ROTACIJA: Rotirajući sklop je uležišten sa prstenastim kugličnim ležajem u čijoj ravni je smješten dvobrzinski samokočivi motor reduktor. Precizno pozicioniranje tereta kod nanošenja je omogućeno el. regulacijom obrtnog momenta. Zaštita motora je IP-44.

Aktiviranje kočnice izvodljivo je sa zemlje.

MAČKA: Pogon zupčastim samokočivim motor-reduktorom, prijenos motora izvodi se čeličnim užetom.

TRANSLACIJA: Kretanje na 8 točkova od nehrđajućeg čelika u pravcu i krivini. Dva dijagonalno postavljena motor-reduktora sa hidrauličkim prenosnikom.

MONTAŽA: Sastavljanje postolja, stuba, ruke, kontraruke rješeno je osovinicama. Najveći element maksimalne težine 4000 kp. Narastanje stuba ostvareno čeličnom rešetkom i hidrauličnim pogonom, čime se ugrađuju elementi do konačne visine stuba.

ZAŠTITA: Svi uređaji su u skladu sa DIN normama o kvaliteti. Instalirana snaga elektro opreme iznosi cca 38 kW, aklimatizirana kabina dizalice, anemometar.